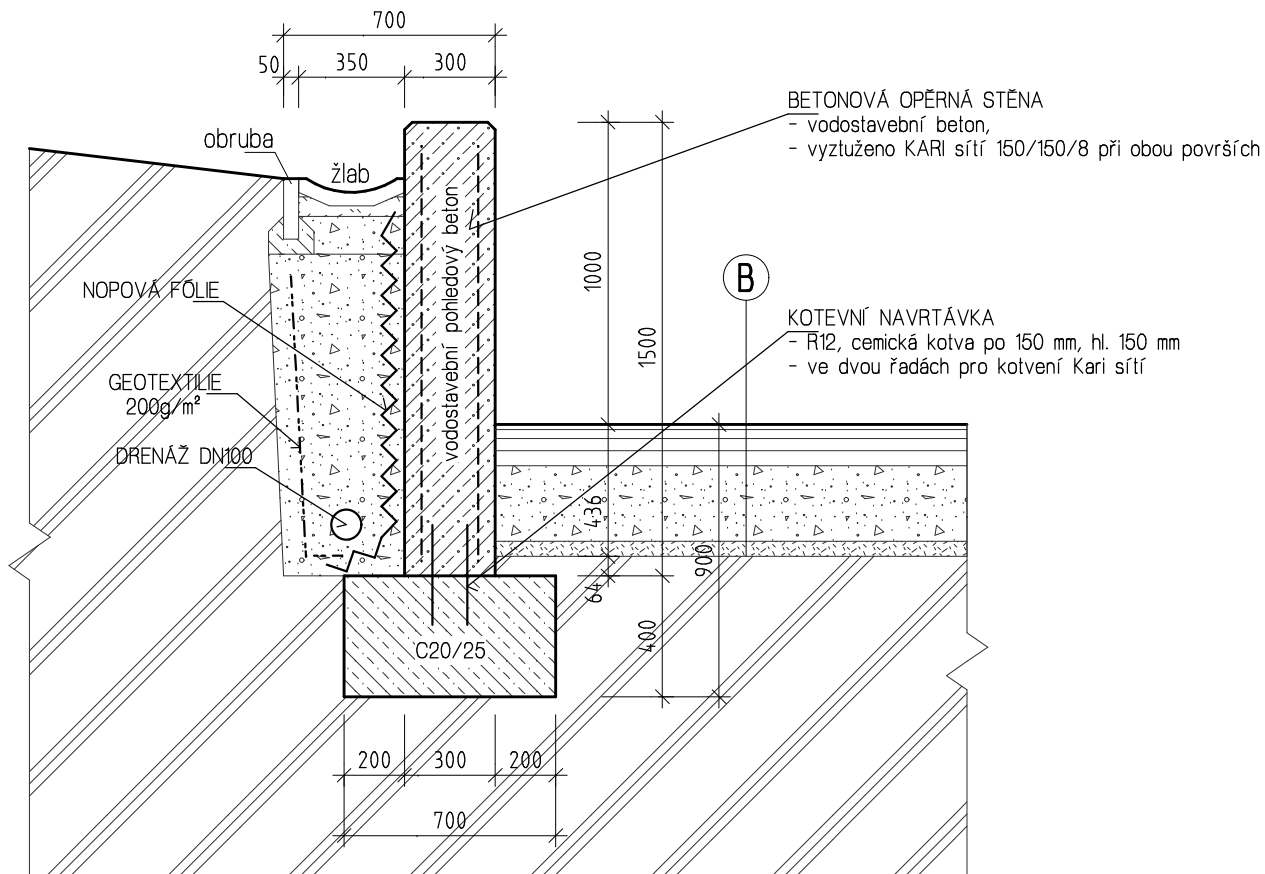



OPĚRNÁ STĚNA



- | | | |
|----------|---|--|
| B | - umělá tráva 60 mm umělá tráva zasype křemičitým pískem a pryžovým granulátem do výšky cca 80% výšky vlasu - kamenivo fr. 0-4 mm - kamenivo fr. 4-8 mm - kamenivo fr. 8-16 mm - kamenivo fr. 32-63 mm - štěrkopísek fr. 0-63 mm - rostlý terén | 60 mm 30 mm 40 mm 50 mm 250 mm 50 mm - |
|----------|---|--|

| | | |
|---|--|--|
| <p>VYPRACOVAL: Břemek Miroslav</p> <p>INVESTOR: Obec Koberice Hlučínská 888, 747 27 Koberice</p> <p>MÍSTO STAVBY: parc.č. 970/1, 970/4, k. ú. Koberice ve Slezsku</p> <p>AKCE:</p> <p>VICEÚČELOVÉ HŘIŠTĚ</p> <p>NÁZEV:</p> <p>OPĚRNÁ STĚNA</p> | <p>ZODPOVĚDNÝ PROJEKTANT: Břemek Miroslav Autorizace: 1103751 Adresa: Vrbová 822, 747 27 Koberice Obor I: TP00 - pozemní stavby</p> <p>773 540 110 / brekem.m@seznam.cz / DS:2atmj85</p> <p>STUPEŇ: DPS</p> <p>DATUM: 06/2021</p> <p>Č. VÝKRESU:</p> |  <p>MĚŘÍTKO: 1:25</p> <p>CHARAKTER: STAV. ÚPRAVY</p> <p>D1.1.6</p> |
|---|--|--|